

CATÁLOGO



- Malla sombra
- Agro textiles
- Rollos de Polietileno
- Lonas

#EnNamexTeCubrimos



Te cubrimos con instalaciones profesionales, con materiales de calidad para cuidar lo que más te importa.



Te cubrimos llevando tus pedidos a tiempo a cualquier parte de México para no detener ninguno de tus proyectos.



Te cubrimos en cualquier proyecto sin importar el tamaño o la cantidad de material requerido.

NOSOTROS

Nos destacamos por nuestro compromiso con la calidad y el servicio. Ofrecemos los mejores tiempos de entrega en productos y confección, superando a la competencia. Utilizamos materiales de alta calidad con garantía, asegurando resultados confiables.

En confección, empleamos cinta de refuerzo, costura de cuatro hilos del mismo material que la malla, lo que garantiza durabilidad. Además, personalizamos con ojillos u orejas según las necesidades de cada cliente.

VISIÓN

Ser una empresa líder , a un nivel nacional en el suministro y en la instalación de nuestros productos de recubrimiento y procesos constructivos mediante una atención confiable y eficiente con altos estándares de calidad en nuestros materiales

MISIÓN

Atacar adversidades que se nos presentan fortaleciendo VINCULOS internos creando lazos fuertes y solidos externos para poder seguir expandiéndonos .

2

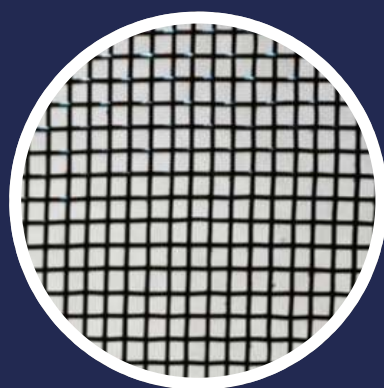


Malla Sombra
Monofilamento

Monofilamento

Tejida con Polímero de alta densidad (HDPE 100%) y protegida con aditivo anti envejecimiento, la Malla Sombra nos ayuda principalmente a proteger de la luz solar a aquellos cultivos que tienen una baja resistencia a la misma.

Es ideal para zonas cálidas, cálido húmedas, semiáridas e incluso áridas; ya que al mismo tiempo que bloquean los rayos del sol, permiten el paso del aire dependiendo del porcentaje de la malla.

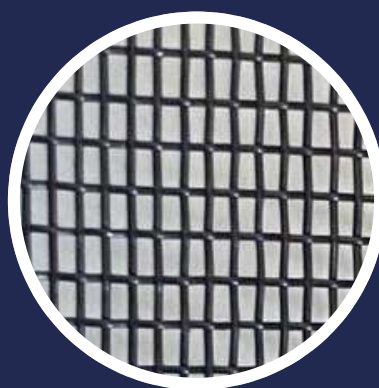


35% de sombra

CARACTERÍSTICAS	
Presentación en Rollo	3.70 x 100 m
Color	Negro
Peso	30 kilos



Permite buena circulación del aire

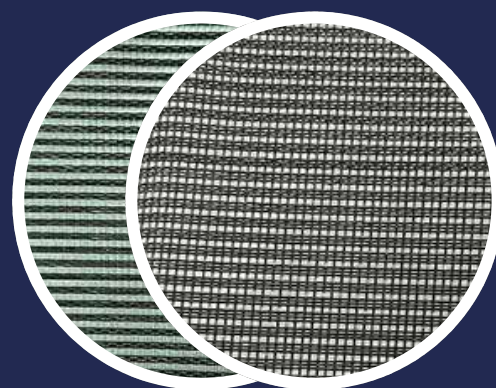


50% de sombra 

CARACTERÍSTICAS	
Presentación en Rollo	3.70 x 100 m
Color	Negro
Peso	45 kilos



Control de radiación solar



70% de sombra 

CARACTERÍSTICAS	
Presentación en Rollo	3.70 x 100 m
Color	Negro y Verde
Peso	65 kilos



Garantía ante degradación solar

Utilizada en el sector de la construcción gracias a su resistencia y facilidad de instalación sirve para evitar caídas y paso del polvo. También se emplea en la fabricación de macro túneles en aplicaciones agrícolas.

 ¿Desea cotizar?



CONTAMOS CON
SERVICIO DE CONFECCIÓN

4



Monofilamento

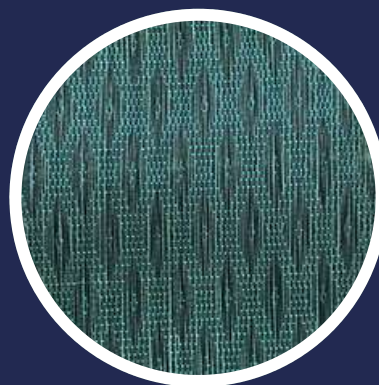
Tejida con Polímero de alta densidad (HDPE 100%) y protegida con aditivo anti envejecimiento, la Malla Sombra nos ayuda principalmente a proteger de la luz solar a aquellos cultivos que tienen una baja resistencia a la misma.

Es ideal para zonas cálidas, cálido húmedas, semiáridas e incluso áridas; ya que al mismo tiempo que bloquean los rayos del sol, permiten el paso del aire dependiendo del porcentaje de la malla.



80% de sombra 

CARACTERÍSTICAS	
Presentación en Rollo	3.70 x 100 m
Color	Negro y Verde
Peso	75 kilos



80% de sombra 

CARACTERÍSTICAS	
Presentación en Rollo	3.70 x 100 m
Color	Negro y Verde
Peso	75 kilos



Brinda sombra uniforme



Control de radiación solar



Garantía ante degradación solar

Considerada una de las mallas más comunes para la protección de personas, materiales, vehículos y productos, esta malla es ideal para aplicaciones que requieren un alto porcentaje de sombra, minimizando la filtración de aire y polvo.

 ¿Desea cotizar?



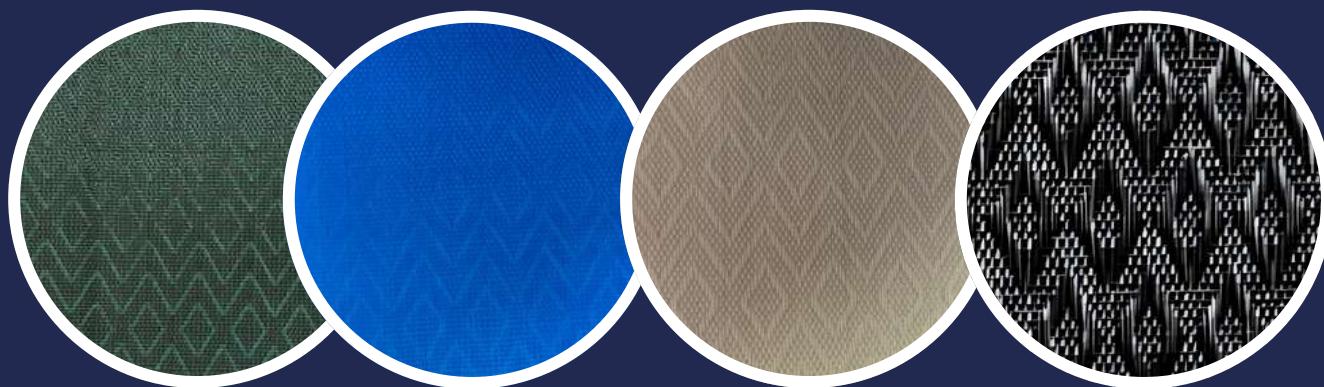
CONTAMOS CON SERVICIO DE CONFECCIÓN



Monofilamento

Tejida con Polímero de alta densidad (HDPE 100%) y protegida con aditivo anti envejecimiento, la Malla Sombra nos ayuda principalmente a proteger de la luz solar a aquellos cultivos que tienen una baja resistencia a la misma.

Es ideal para zonas cálidas, cálido húmedas, semiáridas e incluso áridas; ya que al mismo tiempo que bloquean los rayos del sol, permiten el paso del aire dependiendo del porcentaje de la malla.



90% de sombra



CARACTERÍSTICAS

Presentación en Rollo	3.70 x 100 m
Color	Negro, Verde, Azul y Ámbar
Peso	90 kilos



Brinda sombra uniforme



Control de radiación solar



Garantía ante degradación solar

Es la malla sombra más empleada para la protección de la piel o en aplicaciones de uso doméstico. Gracias a su peso superior, ofrece una alta durabilidad a la intemperie, lo que la convierte en una excelente opción para exteriores.



¿Desea cotizar?



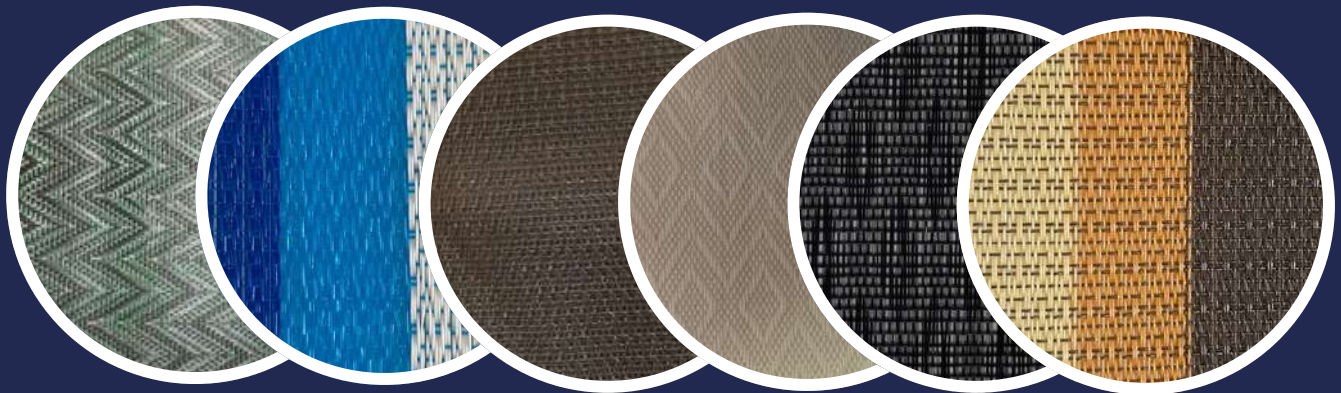
CONTAMOS CON
SERVICIO DE CONFECCIÓN



Monofilamento

Tejida con Polímero de alta densidad (HDPE 100%) y protegida con aditivo anti envejecimiento, la Malla Sombra nos ayuda principalmente a proteger de la luz solar a aquellos cultivos que tienen una baja resistencia a la misma.

Es ideal para zonas cálidas, cálido húmedas, semiáridas e incluso áridas; ya que al mismo tiempo que bloquean los rayos del sol, permiten el paso del aire dependiendo del porcentaje de la malla.



95% de sombra



CARACTERÍSTICAS

Presentación en Rollo	3.70 x 100 m
Color	*Café a rayas, *Azul a rayas, Negro, Verde, *Chocolate y Ámbar
Peso	95 kilos



Brinda sombra uniforme



Control de radiación solar



Garantía ante degradación solar

Es la malla sombra más empleada para la protección de la piel o en aplicaciones de uso doméstico. Gracias a su peso superior, ofrece una alta durabilidad a la intemperie, lo que la convierte en una excelente opción para exteriores.



¿Desea cotizar?



*CONTAMOS CON SERVICIO DE CONFECCIÓN



7

Malla Sombra
Raschel



➤➤➤ Raschel

Malla tejida en monofilamento plano y polímero HDPE 100%. Es ideal para invernaderos, sombreado doméstico y comercial, pantallas térmicas y áreas que requieran protección contra la radiación solar excesiva. Su peso ligero facilita su colocación.



35% de sombra

CARACTERÍSTICAS	
Presentación en Rollo	4.10 x 100 m
Color	Negro
Peso	35 kilos



Ligera y flexible



50% de sombra 

CARACTERÍSTICAS	
Presentación en Rollo	4.10 x 100 m
Color	Negro
Peso	45 kilos



Control de radiación solar



70% de sombra 

CARACTERÍSTICAS	
Presentación en Rollo	4.10 x 100 m
Color	Negro y Verde
Peso	60 kilos



Garantía ante degradación solar

Están diseñadas para proteger los cultivos al funcionar como cortavientos, reduciendo el impacto del viento y evitando que las plantas se dañen o se trocen. Son una solución eficaz para mantener la integridad de los cultivos en condiciones climáticas adversas, favoreciendo un desarrollo más sano y uniforme.

 ¿Desea cotizar?

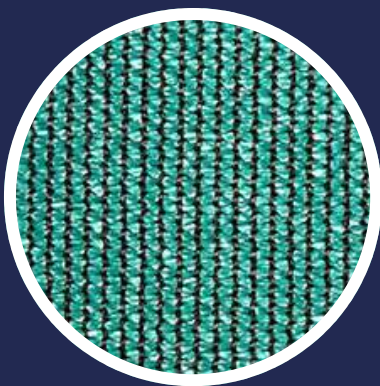


CONTAMOS CON
SERVICIO DE CONFECCIÓN



➤➤➤ Raschel

Malla tejida en monofilamento plano y polímero HDPE 100%. Es ideal para invernaderos, sombreado doméstico y comercial, pantallas térmicas y áreas que requieran protección contra la radiación solar excesiva. Su peso ligero facilita su colocación.



80% de sombra 

CARACTERÍSTICAS	
Presentación en Rollo	4.10 x 100 m
Color	Negro y Verde
Peso	75 kilos



80% de sombra 

CARACTERÍSTICAS	
Presentación en Rollo	4.10 x 100 m
Color	Negro y Verde
Peso	75 kilos



Ligera y flexible



Control de radiación solar



Garantía ante degradación solar

Considerada una de las mallas más comunes para la protección de personas, materiales, vehículos y productos, esta malla es ideal para aplicaciones que requieren un alto porcentaje de sombra, minimizando la filtración de aire y polvo.

 ¿Desea cotizar?



CONTAMOS CON
SERVICIO DE CONFECCIÓN

10

»»» Raschel

Malla tejida en monofilamento plano y polímero HDPE 100%. Es ideal para invernaderos, sombreado doméstico y comercial, pantallas térmicas y áreas que requieran protección contra la radiación solar excesiva. Su peso ligero facilita su colocación.



**90% de
sombra**



Ligera
y flexible



Control de
radiación solar



Garantía ante
degradación solar

Es la malla más utilizada para la protección solar en espacios domésticos y recreativos, ofreciendo cuidado eficaz para la piel. Disponible en una amplia gama de colores, se adapta a todo tipo de proyectos, desde jardinería hasta estructuras temporales.

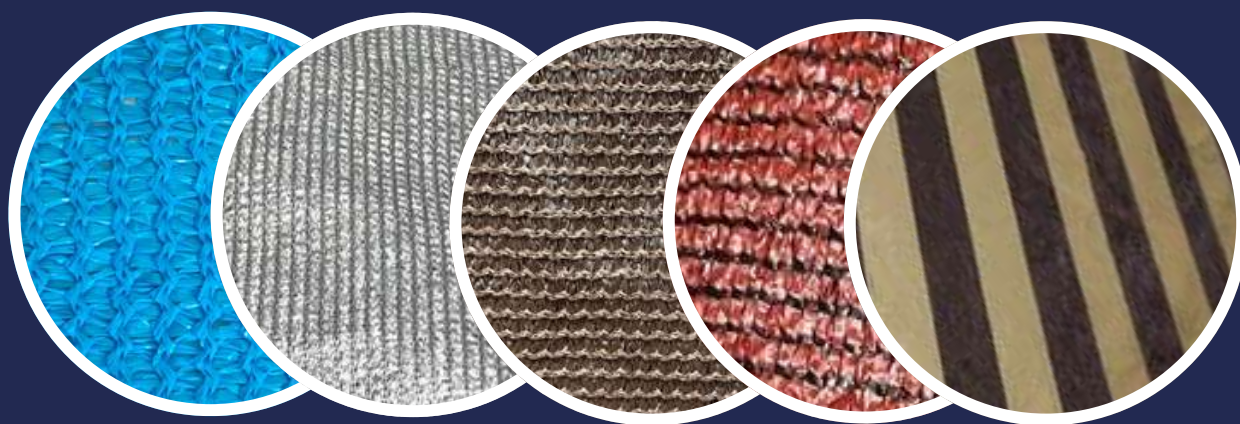
 ¿Desea cotizar?



*CONTAMOS CON
SERVICIO DE CONFECCIÓN

»»» Raschel

Malla tejida en monofilamento plano y polímero HDPE 100%. Es ideal para invernaderos, sombreado doméstico y comercial, pantallas térmicas y áreas que requieran protección contra la radiación solar excesiva. Su peso ligero facilita su colocación.



**90% de
sombra**



CARACTERÍSTICAS

Presentación en Rollo	5.00 x 100 m
Color	Azul Miami, Plata, Chocolate, Terracota y Café a Rayas
Peso	85 kilos



Ligera
y flexible



Control de
radiación solar



Garantía ante
degradación solar

Es la malla más utilizada para la protección solar en espacios domésticos y recreativos, ofreciendo cuidado eficaz para la piel. Disponible en una amplia gama de colores, se adapta a todo tipo de proyectos, desde jardinería hasta estructuras temporales.



¿Desea cotizar?



*CONTAMOS CON
SERVICIO DE CONFECCIÓN

12



➤➤➤ Raschel

95% de sombra
arquitectónica

95% de sombra
estructural

CARACTERÍSTICAS

Presentación en Rollo	4.10 x 100 m
Color	Ámbar, Negro, Café, Terracota, Verde y Azul
Peso	100 kilos

CARACTERÍSTICAS

Presentación en Rollo	4.00 x 50 m
Color	Ámbar y Gris
Peso	100 kilos

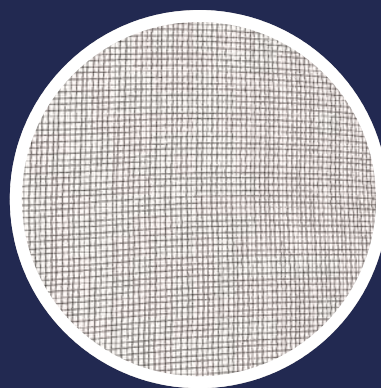
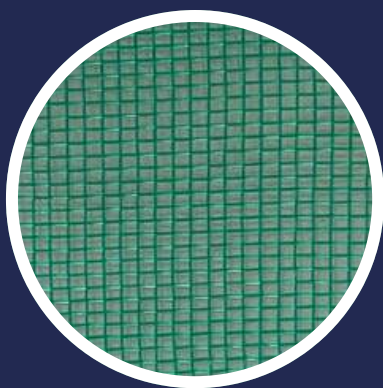




Agro textiles

»»» Mosquitero

El mosquitero es una solución eficaz para mantener los espacios libres de insectos sin comprometer la ventilación. Su tejido permite el paso del aire mientras actúa como barrera contra mosquitos, moscas y otras plagas



CARACTERÍSTICAS

Presentación en Rollo	1.20 x 30 m y 1.05 x 30 m
Color	Verde, Gris y Cristal



Versátil y
fácil de instalar



Evita el uso
de insecticidas

 ¿Desea cotizar?



»»» Antiáfidos

Diseñada para proteger los cultivos de insectos diminutos como los áfidos (pulgones), la malla antiáfidos actúa como una barrera física eficaz que evita la transmisión de plagas y enfermedades sin necesidad de químicos. Su tejido fino permite el paso del aire y la luz, manteniendo condiciones óptimas para el desarrollo de las plantas.

CARACTERÍSTICAS

Presentación	Medida	Color
Antiafidos 50*25	5.15 x 100 m	Cristal
Antiafidos 50*25	3.65 x 100 m	Cristal
Antiafidos 50*25	3.65 x 100 m	Bicolor
Antiafidos 40*25	3.65 x 100 m	Cristal, Bicolor y Negro



Versátil y fácil de instalar



Alta transmisión de luz y ventilación



Evita el uso de insecticidas



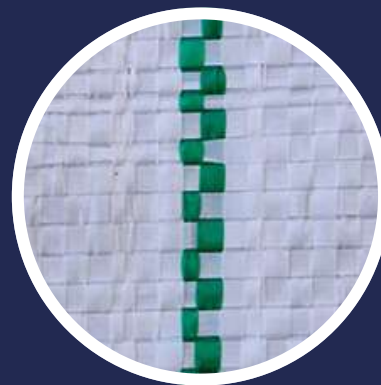
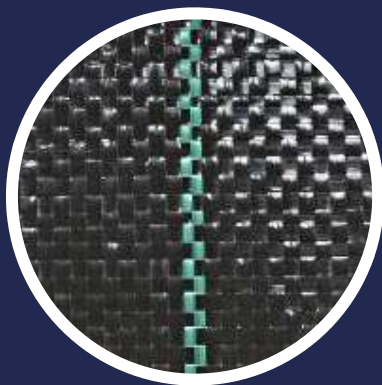
¿Desea cotizar?

16



»»» Ground Cover 105 GRS

El Ground Cover es una malla tejida de polipropileno diseñada para el control efectivo de maleza en cultivos, viveros e invernaderos. Permite el paso del agua y el aire, evitando encharcamientos y favoreciendo la salud del suelo, mientras bloquea la luz solar para impedir el crecimiento de hierbas no deseadas. Su variante en color blanco acelera la fotosíntesis.



CARACTERÍSTICAS

Presentación en Rollo	4.00 x 100 m
Color	Negro y Blanco



Control
de plagas



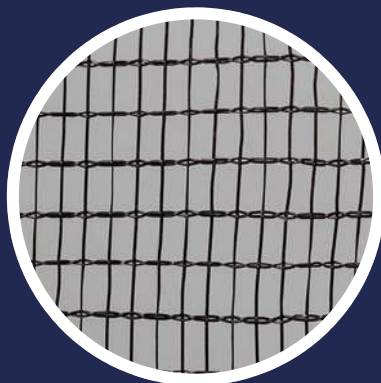
Total
opacidad



¿Desea cotizar?

»»» Antigranizo 58 GRS

La malla antigranizo está especialmente diseñada para proteger cultivos contra el impacto del granizo, evitando daños en frutas, hortalizas y plantas de alto valor comercial. Su tejido resistente amortigua la caída del hielo sin afectar la ventilación ni el paso de la luz solar necesaria para el desarrollo de los cultivos.



CARACTERÍSTICAS

Presentación en Rollo	3.70 x 200 m
Color	Negro



Reforzada para mayor resistencia



Protege contra pájaros y murciélagos



Evita el impacto del granizo



¿Desea cotizar?



Antitrips

La malla antitrips está diseñada con un tejido ultra fino que actúa como una barrera física eficaz contra trips, mosca blanca y otros insectos de tamaño diminuto que pueden dañar seriamente los cultivos y transmitir virus. Su uso es ideal en invernaderos, túneles y estructuras protegidas, especialmente en cultivos de alto valor.

CARACTERÍSTICAS		
Presentación	Medida	Color
Antitrips 40*40	3.65 x 100 m	Cristal y Negro
Antitrips 55*30	3.60 x 100 m	Cristal
Antitrips 60*30	3.60 x 100 m	Cristal



Versátil y fácil de instalar



Alta transmisión de luz y ventilación



Evita el uso de insecticidas



¿Desea cotizar?

»»» Antipájaros 19 GRS

La malla antipájaros es una solución eficaz para evitar el daño causado por aves en cultivos, huertos, viñedos y zonas de almacenamiento. Su estructura ligera y resistente actúa como una barrera física que impide el acceso de las aves sin afectar la ventilación ni la entrada de luz.



CARACTERÍSTICAS

Presentación en Rollo	5.00 x 200 m
Color	Negro



Ligera y flexible



Control de Aves

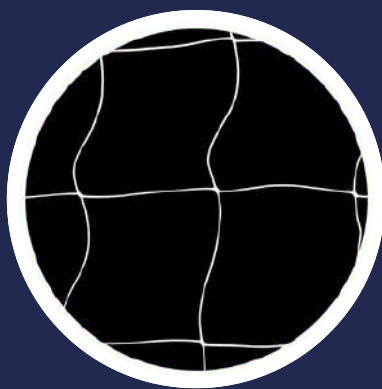


¿Desea cotizar?



➤➤➤ Malla Espaldera 16 x 18 y 15 x 15

La malla espaldera es el soporte ideal para el crecimiento vertical de cultivos como jitomate, pepino, frijol o flores. Ayuda a mantener las plantas erguidas, mejora la ventilación y exposición al sol, evita que los frutos toquen el suelo y facilita la cosecha. Es resistente, reutilizable y se adapta a cualquier tipo de cultivo entutorado.



CARACTERÍSTICAS

Presentación en Rollo	2.00 x 100 m
Color	Cristal



Ventilación y
exposición solar



Uso vertical
eficiente

[¿Desea cotizar?](#)



Plásticos Industriales



»»» Poliburbuja

El poliburbuja es un material de embalaje altamente efectivo para proteger artículos delicados contra golpes, rayaduras y vibraciones durante su almacenamiento o transporte. Compuesto por burbujas de aire encapsuladas entre capas de polietileno, ofrece una amortiguación superior que reduce el riesgo de daño.



CARACTERÍSTICAS	
Presentación Chica	1.22 x 1.20
Color	Transparente

CARACTERÍSTICAS	
Presentación Grande	1.20 x 65
Color	Transparente



Protege de golpes



¿Desea cotizar?

Playo 18"

El playo es un material resistente y versátil, ideal para proteger y asegurar las mercancías en palets durante su almacenamiento y transporte. Fabricado con polietileno o materiales similares, el playo ofrece una barrera efectiva contra polvo, humedad y daños físicos, evitando que los productos se deslicen o caigan.



CARACTERÍSTICAS

Calibre	80
Color	Transparente
Peso	3.1 a 3.5 Kg



Ideal para embalaje
y protección



¿Desea cotizar?



➤➤➤ Rollos de Polietileno Cal 600

El polietileno es ampliamente utilizado en construcción para aislamiento, protección y contención de agua, y en agronomía para captaciones de agua y para cubiertas de maquinaria. También se pueden realizar producciones especiales a medida para satisfacer las necesidades específicas de cada proyecto.

CARACTERÍSTICAS

Ancho	Calibre	Color	Peso aprox	Metros Lineales aprox
2 metros	600	Negro	51 kg	85 metros
3 metros	600	Negro	51 kg	85 metros
4 metros	600	Negro	51 kg	63 metros
6 metros	600	Negro	50 kg	50 metros
8 metros	600	Negro	58 kg	58 metros
10 metros	600	Negro	50 kg	50 metros
12 metros	600	Negro	51 kg	46 metros
4 metros	600	Blanco y Transparente	50 kg	50 metros
6 metros	600	Blanco y Transparente	53 kg	50 metros



Ideal para cimentaciones



Óptimo para captación de agua



Excelente para ensilaje



¿Desea cotizar?



➤➤➤ Rollos de Polietileno Cal 600

Prueba	Método	Unidad	Min	Max	Rdos
Apariencia/color	MLSP013-MLSP019	STD	Según STM	Según STD	Según STD
Espesor	ASTM D 374 (MLSP014)	ML/PUL	0.0055	0.0065	0.006
Peso	ASTM D 751 (MLSP020)	Gr/m	130	150	140
Tensión	ASTM D 682 (MLSP015)	Kg/cm	P - 3.0 T - 3.0	P-5.0 T-5.0	P-4.0 T-4.0
Elogación	SAE 1855A (MLSP016)	%	P - 150.0 T - 200.0	P-200.0 T-350.0	P-200.0 T-250.0
Rsgado	ASTM D 751 (MLSP017)	Kg/cm	P - 5.0 T - 8.0	P-5.0 T-8.0	P-6.0 T-6.0
Adhesión	ASTM D 413 (MLSP018)	Kg/cm	P - NA T-NA	P-NA T-NA	P-NA T-NA



»»» Bolsas para Silo

Las bolsas de silo, fabricadas con polietileno de alta calidad calibre 600, ofrecen una durabilidad excepcional para el almacenamiento de granos, forrajes y otros productos agrícolas. Su sellado al calor garantiza una protección eficaz contra filtraciones de líquidos, manteniendo el contenido seguro y libre de contaminantes.

CARACTERÍSTICAS	
Calibre	600
Color	Negro
Medidas	.60 x .90 .60 x 1.20 .70 X 1.20 .90 x 1.20



Resistencia: + de 85kg



Protección contra los Rayos UV



Protección contra la humedad



Hermeticidad y Conservación



¿Desea cotizar?



»»» Plástico Invernadero 50%

El plástico invernadero es un material diseñado para proporcionar una excelente protección contra condiciones climáticas extremas, permitiendo un control óptimo de la temperatura y la humedad. Su alta transmisión de luz favorece el crecimiento de las plantas, mientras que su resistencia asegura durabilidad a largo plazo. Ideal para cultivos en invernaderos, garantiza un ambiente controlado y eficiente para la producción agrícola.

CARACTERÍSTICAS	
Calibre	720
Peso	100 kg
Medida	8.20 x 60



Protección contra los Rayos UV



Resistente y versátil



¿Desea cotizar?

»»» Soga de Monofilamento

Fabricada con hilo de monofilamento y protección UV de grado naval, la soga de monofilamento está diseñada para soportar condiciones extremas de temperatura y exposición al sol. Su alta resistencia y durabilidad la hacen ideal para aplicaciones en agricultura, construcción e industria, donde se requiere un amarre confiable y de larga vida útil.



Resistente al
desgarre



¿Desea cotizar?



Instalaciones Malla Sombra

»»» Instalaciones de Malla Sombra

En Namex, cada instalación es completamente personalizada. Diseñamos desde la estructura metálica hasta la malla, eligiendo el material, color y porcentaje de sombreado ideal para cada proyecto. Nos adaptamos a tus necesidades para ofrecerte soluciones funcionales, duraderas y a la medida.





»»» INSTALACION

Esta instalación se realizó en un roof garden, donde se colocó malla sombra tanto en el techo como en los laterales de una estructura metálica. Uno de los muros laterales cuenta con un mecanismo retráctil, permitiendo abrir o cerrar según se requiera, brindando protección solar, privacidad y ventilación de manera práctica y estética.





»»» INSTALACION

Esta instalación se llevó a cabo en un jardín, donde la estructura de forma cónica fue cubierta con malla sombra. La instalación se realizó con múltiples puntos de anclaje estratégicos, garantizando así una mayor resistencia y durabilidad, protegiendo el espacio de manera eficiente contra los rayos solares y las inclemencias del tiempo.





»»» INSTALACION

Esta instalación se realizó en el patio de un colegio, donde las mallas fueron confeccionadas en lienzos y ancladas con cable acerado para asegurar la línea de carga y descarga. Este sistema fue diseñado específicamente para evitar el movimiento causado por el viento, brindando estabilidad y protección en todo momento.





➤➤➤ INSTALACION

Esta instalación se llevó a cabo en la grada de un campo de fútbol, en la cual colocamos una estructura metálica para la colocación de la malla sombra en forma de domo. Esta configuración proporciona una cobertura efectiva, protegiendo de la exposición solar, manteniendo un ambiente cómodo durante los partidos.





»»» INSTALACION

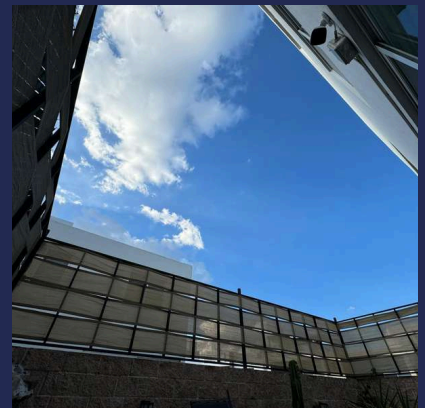
Esta instalación se realizó para cubrir una cancha de baloncesto, utilizando tres lienzos de malla sombra colocados con separación entre cada uno. Esta configuración permite distribuir mejor el peso, lo que la hace ideal para espacios amplios que no cuentan con estructuras existentes. Además de ofrecer una excelente protección contra el sol, permite un flujo adecuado de ventilación, manteniendo el área fresca y cómoda para los jugadores.





»»» INSTALACION

Esta instalación se realizó para un muro de privacidad, utilizando malla sombra confeccionada en lienzos. Esta solución no solo proporciona una excelente protección y seguridad, sino que también se presenta como una opción elegante e innovadora para aquellos que buscan combinar funcionalidad con diseño. La malla sombra permite mantener la privacidad de los espacios sin comprometer la circulación de aire ni la entrada de luz natural, ofreciendo una alternativa moderna y estilizada para espacios residenciales o comerciales.





»»» INSTALACION

Esta instalación se realizó en las instalaciones de DHL, donde fue necesario utilizar equipo de altura y materiales especializados para asegurar una correcta fijación de la malla sombra. El proyecto requirió un enfoque técnico y profesional, cumpliendo con todos los permisos y medidas de seguridad requeridas, tanto para este como para cualquier proyecto. El resultado fue una instalación segura, estable y eficiente, que brinda protección y confort en las áreas exteriores de la empresa.





**LONAS DE
USO RUDO**

»»» Lonas de Uso Rudo

Nuestras lonas están disponibles por rollo o confeccionadas a la medida. Son 100% vulcanizadas, lo que les brinda gran resistencia al desgaste y a las condiciones extremas. Durabilidad, protección y confianza en cada uso.





Lonas

La lona es una solución eficaz para proyectos de gran magnitud, ideales para cubrir del sol y la lluvia. Nuestras lonas combinan resistencia y funcionalidad.

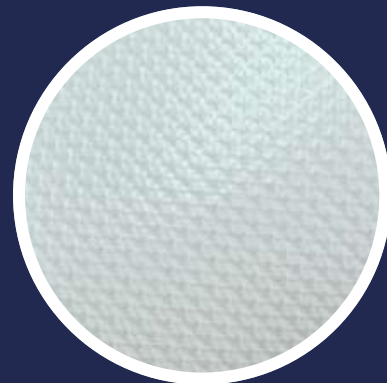


610 gr

CARACTERÍSTICAS	
Presentación en Rollo	1.55 x 50 m
Color	Blanco y Azul (Solicita tu cotización en otros colores)



Con protección
ante los rayos UV



350 gr

CARACTERÍSTICAS	
Presentación en Rollo	1.55 x 64 m
Color	Blanco



Versátil y
resistente



¿Desea cotizar?

Cotiza con nosotros tu proyecto de lonas con requerimientos especiales

Cobertura

En Namex ofrecemos envíos a cualquier parte de México. Gracias a nuestra eficiente red de distribución, garantizamos que tus productos lleguen en óptimas condiciones y dentro del tiempo acordado. Ya sea en ciudades, comunidades rurales o zonas de difícil acceso, llevamos nuestros materiales hasta donde los necesitas.

Sucursales

- **Ciudad de México**

Azahares 47, Santa María Insurgentes, Cuauhtémoc, C.P. 06430 Ciudad de México, CDMX

- **Querétaro**

De Los Patos 121, Carretas, C.P. 76050 Santiago de Querétaro, Qro.

- **Oaxaca**

Blvd. Eduardo Vasconcelos 206, Centro, C.P. 68000 Oaxaca de Juárez, Oax.

Centros de distribución

- Monterrey, Reynosa, Veracruz y Guanajuato.



 ¿Desea cotizar?